



# شرکت سیماب الکترونیک

## سیستم بازرسی و تصویربرداری از چاه (ویدئومتری) SWIS-5

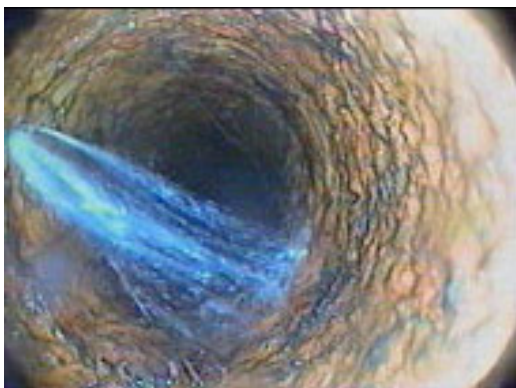
چگونگی حفر چاه و وضعیت دیواره داخلی آن از نقطه شروع تا عمق نهائی با استفاده از سیستم ویدئومتری قابل رویت بوده و نحوه جوشکاری و اتصال لوله‌ها و وضعیت لوله‌های مشبک با استفاده از این سیستم قابل بازرسی می باشد.

**با ۲ سال گارانتی و ۱۵ سال خدمات پشتیبانی**



علاوه بر این، چگونگی رسوب گذاری در جدار داخل چاه و خوردگی و پوسیدگی لوله‌های مشبک قابل مشاهده است. ملاحظات و مشاهدات فوق با استفاده از دوربین‌های قابل تنظیم با توانائی زوم و چرخش ۳۶۰ درجه بر روی لوح فشرده DVD یا VCD ضبط شده به انضمام گزارش کارشناسی و تفسیر عملیات چاه‌پیمایی تحویل کارفرما و متقاضی می گردد.

با استفاده از سیستم ویدئومتری، چاههای معیوب شناسائی شده و راهکارهای مناسب جهت رفع عیب (شستشو، فعال سازی و یا بازسازی) بر حسب شرایط پیشنهاد می گردد. به منظور بررسی میزان موفقیت عملیات شستشو و پاک‌سازی و یا فعال سازی چاه، می توان اقدام به ویدئومتری مجدد در چاه نمود.



کیفیت تصویر تهیه شده توسط سیستم در تشخیص وضعیت جدار چاه نقش مهمی دارد، به همین دلیل این شرکت پیشرفته‌ترین سیستم‌های ویدئومتری موجود در جهان را برای بهره‌گیری کاربران صنعت آب و فاضلاب ارائه می نماید.

**( با کابل زره دار مخصوص، ساخت انحصاری سیماب الکترونیک )**



### بخشی از قابلیت های سیستم ویدئومتری این شرکت :

- قابلیت تصویربرداری رنگی با کیفیت بالا از چاه های

با قطر دهانه ۶ الی ۴۰ اینچ.

- عمق تصویربرداری ۲۰۰ متر ( بنا به سفارش ساخت

دستگاه با امکان تصویر برداری از اعماق بیشتر تا ۵۰۰ متری

نیز وجود دارد).

سیستم ۲ دوربینی با دوربین انتهایی ثابت و دوربین جانبی

با امکان چرخش ۳۶۰ درجه.

- توانائی فوکوس دوربین ها.

- ذخیره سازی تصویر بر روی DVD یا VCD .

- قابلیت ثبت تاریخ و ساعت و عمق

تصویربرداری چاه و موقعیت عمق تصویربرداری

شده با دقت سانتی متر و به طور On line.

- عدم دخالت دست در جابه جایی و انتقال

دوربین در حین تصویربرداری (حرکت کاملاً

اتوماتیک دوربین و قابل هدایت از طریق سیستم

کنترل توسط اپراتور).

- تحمل فشار دوربین تا ۳۰ اتمسفر.

- دارای ۲۰۰، ۲۵۰، ۳۰۰، ۴۰۰ و ۵۰۰ متر کابل.

- دارای کابل ردیف کن اتوماتیک.

- دارای سیستم کنترل سرعت حرکت دوربین (۴ وضعیت سرعت).

- استفاده از برق ۱۲ ولت ماشین و یا باتری ۱۲ ولتی برای سیستم تصویربرداری و سیستم

محرکه وینچ در مناطق فاقد برق ۲۲۰ ولتی.

- قابلیت تنظیم نور دوربین (۴ رنج مقدار نور).

